

2025年は巳年！ヘビはなぜ十二支に？



2025年の干支は「巳（み）」。十二支では6番目にあたります。

十二支は本来、数を数えるための順番に過ぎず、それぞれの文字に意味はなかったともいわれています。ところが、順番を覚えるのに簡単だから、と誰か昔の凄腕の人が、十二の漢字に「動物」の意味を当てはめたのだとか。

「巳」にあてはめられた動物はその文字の形が示す「ヘビ」。ということで、ヘビは見事、十二支の仲間入りを果たすことになりました。とはいえ、蛇は脱皮を繰り返して成長することから、「復活と再生」を連想させる生物として、古くから「豊穰（ほうじょう）」や「子孫繁栄」の神様として信仰の対象とされてきました。

長期間食事をしなくても生きていられることから、「不老長寿」や「強い生命力」の象徴とも考えられてきたそうですよ。

十二支の仲間入りをするのに十分縁起が良かったのかもしれませんがね。

- ・巳年生まれは1002万人！
- ・人口は十二支で8番目(一番多いのは丑年)
- ・今年60歳になる人が一番多い(次が48歳)

★漢字クイズ★ 2025年も難読漢字に挑戦！今年も楽しく参りましょう！

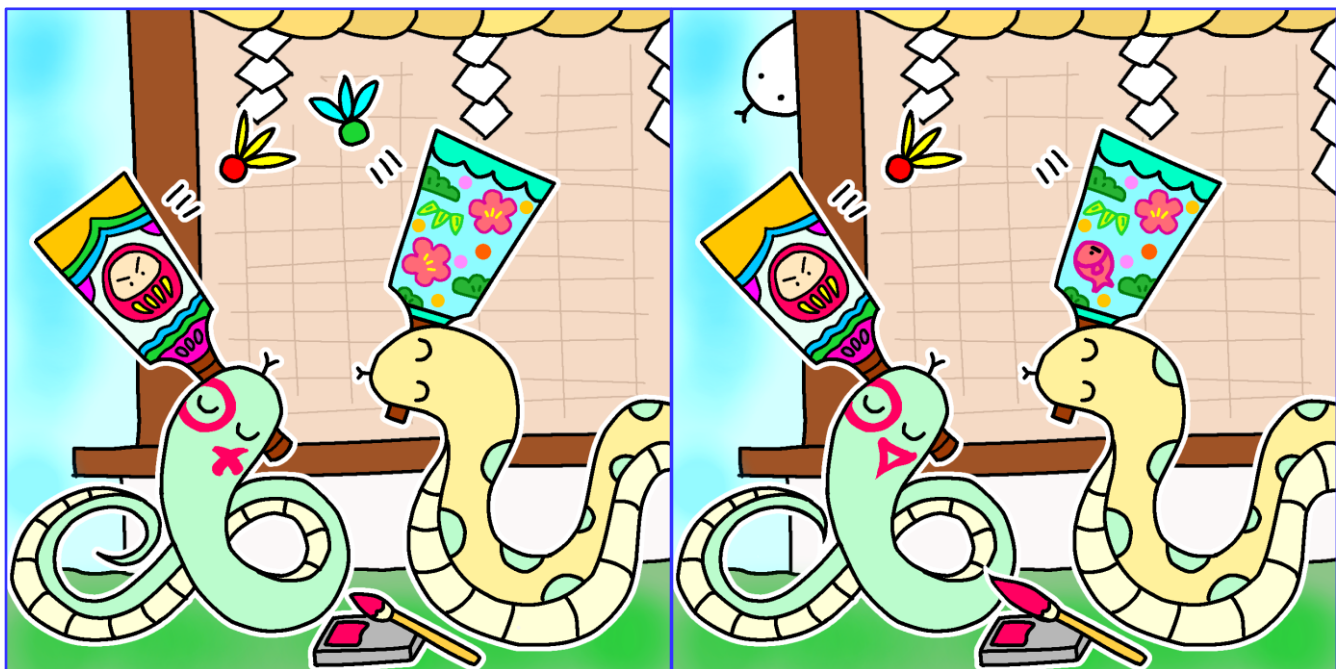
① 独楽

② 蒲鉾

③ 膾

④ 蟒蛇

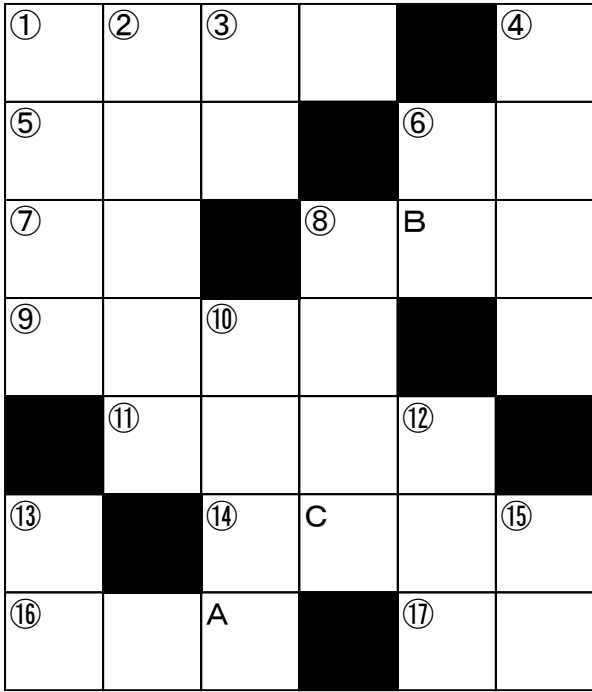
《間違い探し》2025年は巳年です。今年1年、ヘビの絵でよろしくお願ひいたします！
今回も左右で間違いが10か所あります。ヘビが羽根つきしてますよ♪



★漢字クイズのヒント ①お正月の遊びの一つ。回して遊びましょう♪ ②魚のすり身で作ります。おせち料理は紅白で ③あつものに懲りて吹いちゃいます。人参と大根が定番？ ④大酒のみのこと。大きな蛇

《クロスワードパズル》 A~Cのマスに入る文字をつなげてできる言葉はなんでしょう!?カギをヒントにパズルを完成させましょう!

A	B	C
---	---	---



＜ヨコのカギ＞

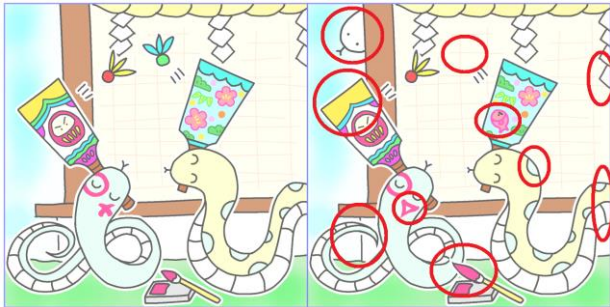
- ①二十四節気の一つ。一年で最も寒い季節とされています。2025年は1月20日です
- ⑤明日は晴れるかな?〇〇〇予報を見てみよう
- ⑥約束を破らないように〇〇を刺しておこう
- ⑦正月飾りにも用いられる丸い球。手をついたり、蹴ったりして遊びます
- ⑧二番目の娘
- ⑨非常に大きな人。読売ジャイアンツの別名は、読売〇〇〇〇軍
- ⑪世襲制により国家を治める最高位の人。16世紀の政治思想家・マキャベリが書いたのは〇〇〇〇論
- ⑭2025年は巳年。七福神の中でヘビを使用者とするのは〇〇〇〇天。白蛇は化身ともいわれます
- ⑯過去、現在、〇〇〇
- ⑰魚の内臓をこう呼ぶことも

＜タテのカギ＞

- ①おせち料理の定番の一つ。巻物を連想させる形から学業成就の縁起物とされています
- ②ニュートンが発見したといわれています。万有〇〇〇〇〇
- ③生で食べるときは要注意
- ④春の七草のひとつ。ハハコグサの別名は?
- ⑥めざせ10億?宝〇〇

- ⑧天智天皇の後継者をめぐって大友皇子と大海人皇子が争いました。〇〇〇〇の乱
- ⑩現代では最大の魚。〇〇〇〇ザメ。熱帯の海に生息している穏やかなサメです
- ⑫新潟県屈指の温泉地、スキーリゾート地として知られます。越後〇〇〇
- ⑬地球の表面の70%はこれです
- ⑮経験を積んで動作や態度が地位や職業にふさわしくなること一〇〇に付く

まちがい探しの答え



クロスワードパズルの答え:
「イジン」



ダ	イ	カ	ン	ゴ
テ	ン	キ	ク	ギ
マ	リ	ジ	ジ	ヨ
キ	ヨ	ジ	ン	ウ
ク	ン	シ	ユ	ウ
ウ	ベ	ン	ザ	イ
ミ	ラ	イ	ワ	タ

漢字クイズの答え

- ①こま ②かまぼこ ③なます ④うわばみ

あおぞらステーションの保険外サービス

※行政書士・社会福祉士事務所併設!
※介護の「その後」も支援します!

- ・遺言書作成
- ・相続人調査
- ・遺産分割協議書作成

お気軽にご相談ください!



★空き物件を探しています★

事務所やシェアハウスに利用できる空き家や空き地がありましたらご紹介ください!



担当: 有坂由紀子