

冬場の脱水にもご用心！

脱水と言うと夏場のイメージがありますが、動きが少なく、汗をかかない冬場も、空気が乾燥していることで、知らないうちに脱水になっていることがあります。
汗をかいていないから大丈夫！と油断せずに、こまめな水分補給を心がけましょう！
ご病気で水分制限のある人はお医者さんと相談してくださいね。

湿度にもご用心！

空気が乾燥する冬場はウイルスや病原菌が元気になる季節。
湿度が40%を切ると、ウイルスは活発になるとか！
人が過ごしやすい湿度は40~60%というデータもあるそうですので、
お部屋の湿度も時には気にしてみてくださいね♪

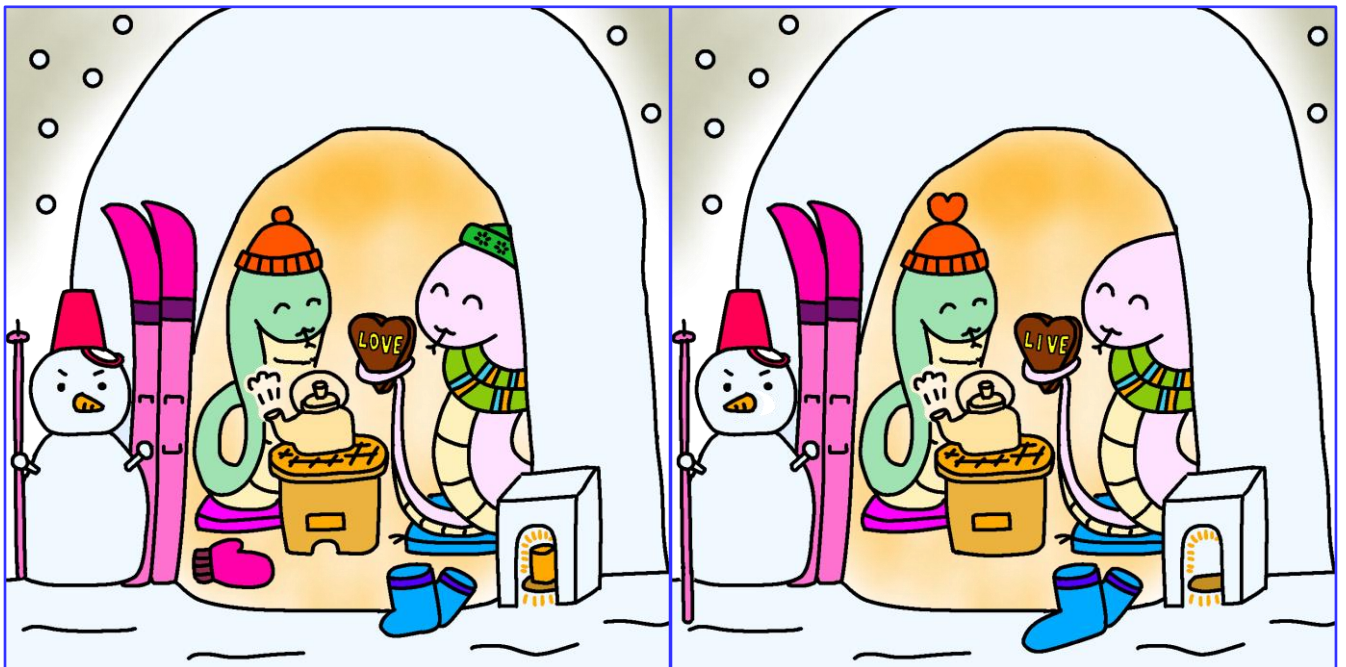
こまめな
水分補給



★漢字クイズ★ 冬のお魚シリーズ！今回はいきなり超難問！？

- ① 鮒 ② 鮫鯨 ③ 公魚 ④ 鮨

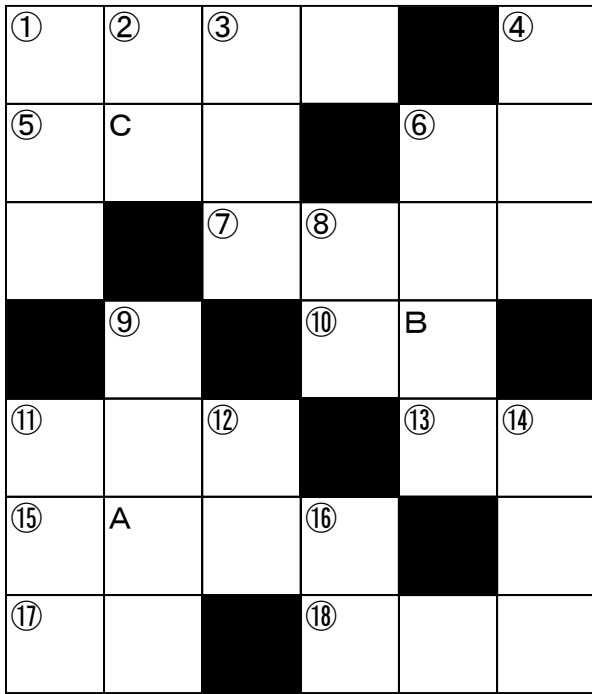
《間違い探し》暦の上では春ですが、まだまだ寒い季節が続いています
今回も左右で間違いが10か所あります。ヘビがかまくらで温まっていますよ！



★漢字クイズのヒント ①出世魚。関東ではワカシーイナダの次 ②茨城県の冬の味覚。捨てる場所がないと言われます ③氷に穴を開けて釣るお魚 ④タラはタラでも？まさかの6文字。介党鱈とも書くそうですよ

《クロスワードパズル》 A~Cのマスに入る文字をつなげてできる言葉はなんでしょう!?カギをヒントにパズルを完成させましょう!

A	B	C
---	---	---



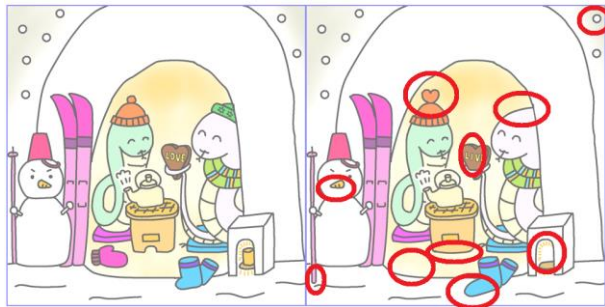
＜ヨコのカギ＞

- ①春告花といえば梅。春告鳥といえば〇〇〇〇
- ⑤お正月に食べ過ぎてズボンの〇〇〇が…
- ⑥〇〇難題を押し付ける
- ⑦1つの再生装置または録音装置だけを使って音を再生または録音する方法⇔ステレオ
- ⑩お坊さんが左肩から右脇にかけて斜めに着用する布状の衣装
- ⑪何かをやろうとするちょうどその時
- ⑬すれすれのところ。〇〇どい
- ⑮大河ドラマ「べらぼう」の主人公、蔦屋重三郎は、多数の浮世絵師の作品を出版したことで知られています。その中の一人、すい星のごとく現れ、わずか10か月で姿を消した謎の浮世絵師といえば東洲斎〇〇〇〇
- ⑰寒い季節に空から降ってくる氷の結晶
- ⑱節分に魔除けとして飾ります。ヒイラギ〇〇〇

＜タテのカギ＞

- ①今年巳年。一昨年の干支は?
- ②主に日本酒を飲むときに使う酒器。お猪口より大きめですー〇〇呑み
- ③2月20日は「歌舞伎の日」。徳川家康の前で初めて「かぶき踊り」を踊ったことが由来とされます。その踊りを踊った女性芸能者は〇〇〇の阿国
- ④穴をあけるための工具
- ⑥2月の誕生石はアメジスト。日本語では〇〇〇〇水晶
- ⑧仲間外れにされた人ー〇〇者
- ⑨厳冬期に見られる気象現象、ダイヤモンドダスト。天使の〇〇〇〇とも呼ばれます
- ⑪投げる人は投手。守る人は〇〇〇
- ⑫赤穂浪士が討ち取ったのは〇〇上野介
- ⑭あなた⇔〇〇〇
- ⑯出る〇〇は打たれる

まちがい探しの答え



クロスワードパズルの答え：
「ヤサイ」

ウ	グ	イ	ス	ド
サ	イ	ズ	ム	リ
ギ	モ	ノ	ラ	ル
サ	ケ	サ		
ヤ	サ	キ	キ	ワ
シ	ヤ	ラ	ク	タ
ユ	キ	イ	ワ	シ

漢字クイズの答え ①ぶり ②あんこう
③わかさぎ ④すけとうだら

あおぞらステーションの保険外サービス

※行政書士・社会福祉士事務所併設!
※介護の「その後」も支援します!

- ・遺言書作成
- ・相続人調査
- ・遺産分割協議書作成

お気軽にご相談ください!



★空き物件を探しています★

事務所やシェアハウスに利用できる空き家や空き地がありましたらご紹介ください!



担当：有坂由紀子